



Rte des Chapellettes 25
1608 Chapelle Glâne
www.muller-immobilier.ch
021 991 73 61



Authentique maison villageoise de 5.5 pièces dans un écrin de verdure de 1'884 m²

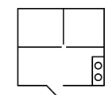
Prix de vente CHF 1'170'000.-



1'884 m²



147 m²



5,5



2

Accueil

Description

Caractéristiques

Accès

Commodités

Images

Contact



Courtière responsable

Murielle Ody Favre

murielle@muller-immobilier.ch

079 615 97 57

Images et valeurs non contractuelles

Description

Maison villageoise de 5.5 pièces et 147 m² habitable avec atelier indépendant, sur une parcelle de 1884 m² dans le village de Villars-Bramard, à 6 min de Romont.

Environnement calme en pleine nature, idéal pour famille, indépendant ou investisseur.

Grand potentiel d'agrandissement ou de valorisation de la parcelle.

À 15 min de l'autoroute et 5 min à pied de l'arrêt de bus.

Confort

Calme et verdoyant

Bon ensoleillement

Grand jardin d'agrément

Serre de jardin

Arbres fruitiers

Propriété clôturée et portails d'entrée

Atelier indépendant

Pièce indépendante avec WC

Carnotzet

Cheminée de salon

2 terrasses

2 places de parc en garage

3 places de parc non couvertes

Disponibilité : à convenir

Rez-de-chaussée

Hall d'entrée donnant sur pièce à vivre, séjour avec sortie terrasse, salon avec cheminée, cuisine habitable, coin buanderie, WC indépendant et salle de douche, pièce indépendante avec sortie terrasse et WC, atelier indépendant de 21 m² et garage de 42m².

1er niveau

Chambre de 16 m², chambre de 13 m², chambre de 12 m² et dégagement de 10 m².

Combles

Galetas-disponible d'environ 120 m² et local technique.

Sous-sol

Carnotzet-cave en pierre.

Accueil

Description

Caractéristiques

Accès

Commodités

Images

Contact

Aménagements extérieurs

2 entrées avec portails, 2 terrasses en dalle, beau jardin d'agrément avec arbres fruitiers et serre de jardin, le tout sur une parcelle de 1'884 m² clôturée.

Particularités

Cette maison a été rénovée à plusieurs reprises, vitrages triples et chauffage récent. Elle est parfaitement habitable et offre un grand potentiel d'agrandissement.

Ce bien présente aussi une opportunité attractive pour les investisseurs grâce au potentiel de développement d'un projet neuf sur la parcelle.

Remarques

Vous recherchez un lieu de vie calme à la campagne mais proche des commodités ?

Vous recherchez un terrain à valoriser ?

Venez découvrir cette magnifique propriété et son grand potentiel, nous vous la ferons visiter avec plaisir. Vous recherchez un lieu de vie calme à la campagne mais proche des commodités ?

Vous recherchez un terrain à valoriser ?

Venez découvrir cette magnifique propriété et son grand potentiel, nous vous la ferons visiter avec plaisir.



Courtière responsable

Murielle Ody Favre

murielle@muller-immobilier.ch

079 615 97 57

Accueil

Description

Caractéristiques

Accès

Commodités

Images

Contact

Caractéristiques

Disponibilité	À convenir
Référence	6006986
Pièces	5.5
Surface habitable	147 m ²
Surface utile	340 m ²
Surface terrain	1'884 m ²
Nombre de terrasse	2
Année de construction	1890
Volume	1'227 m ³
Sanitaires	2
Types de chauffage	A distance, Gaz
Installation chauffage	Radiateur

Prix CHF 1'170'000.-



Courtière responsable

Murielle Ody Favre

murielle@muller-immobilier.ch

079 615 97 57

Images et valeurs non contractuelles



Accueil

Description

Caractéristiques

Accès

Commodités

Images

Contact



Courtière responsable

Murielle Ody Favre

murielle@muller-immobilier.ch

079 615 97 57

Images et valeurs non contractuelles

Accès

À 6 min de Romont

À 15 min de l'autoroute

À 15 min de Payerne

Transports publics

À 5 min à pied de l'arrêt de bus



Accueil

Description

Caractéristiques

Accès

Commodités

Images

Contact



Courtière responsable

Murielle Ody Favre

murielle@muller-immobilier.ch

079 615 97 57

Images et valeurs non contractuelles

Commodités

Environnement

- Village
- Verdoyant
- Arrêt de bus

Extérieur

- Terrasse(s)
- Jardin
- Silencieux/tranquille
- Verdure
- Parking
- Garage

Intérieur

- WC séparés
- Carnotzet

- Réduit
- Atelier
- Armoires encastrées
- Cheminée
- Lumineux
- Lumière naturelle

Equipement

- Cuisine équipée
- Lave-linge
- Sèche-linge

Exposition

- Nord
- Sud
- Est

- Ouest

Ensoleillement

- Optimal
- Toute la journée

Vue

- Belle vue
- Dégagée
- Imprenable
- Vue lointaine
- Sans vis-à-vis
- Champêtre
- Jardin
- Champs
- Forêt

Besoin d'aide pour financer votre logement ?

Nous avons l'avantage de vous proposer notre partenaire E-Gestion, spécialiste en solution de financement.

Efficace, gratuit et rapide, nous collaborons avec eux depuis de nombreuses années et les clients que nous leur envoyons sont



E-GESTION
p.chollet@e-gl.ch
021 694 00 00

Accueil

Description

Caractéristiques

Accès

Commodités

Images

Contact



Courtière responsable

Murielle Ody Favre

murielle@muller-immobilier.ch

079 615 97 57

Images et valeurs non contractuelles

Accueil

Description

Caractéristiques

Accès

Commodités

Images

Contact



Courtière responsable

Murielle Ody Favre

murielle@muller-immobilier.ch

079 615 97 57

Images et valeurs non contractuelles

Accueil

Description

Caractéristiques

Accès

Commodités

Images

Contact



Courtière responsable

Murielle Ody Favre

murielle@muller-immobilier.ch

079 615 97 57

Images et valeurs non contractuelles

Accueil

Description

Caractéristiques

Accès

Commodités

Images

Contact



Courtière responsable

Murielle Ody Favre

murielle@muller-immobilier.ch

079 615 97 57

Images et valeurs non contractuelles

Accueil

Description

Caractéristiques

Accès

Commodités

Images

Contact



Courtière responsable

Murielle Ody Favre

murielle@muller-immobilier.ch

079 615 97 57

Images et valeurs non contractuelles

Accueil

Description

Caractéristiques

Accès

Commodités

Images

Contact



Courtière responsable

Murielle Ody Favre

murielle@muller-immobilier.ch

079 615 97 57

Images et valeurs non contractuelles

Accueil

Description

Caractéristiques

Accès

Commodités

Images

Contact



Courtière responsable

Murielle Ody Favre

murielle@muller-immobilier.ch

079 615 97 57

Images et valeurs non contractuelles

Accueil

Description

Caractéristiques

Accès

Commodités

Images

Contact



Courtière responsable

Murielle Ody Favre

murielle@muller-immobilier.ch

079 615 97 57

Images et valeurs non contractuelles

Accueil

Description

Caractéristiques

Accès

Commodités

Images

Contact



Courtière responsable

Murielle Ody Favre

murielle@muller-immobilier.ch

079 615 97 57

Images et valeurs non contractuelles

Accueil

Description

Caractéristiques

Accès

Commodités

Images

Contact



Courtière responsable

Murielle Ody Favre

murielle@muller-immobilier.ch

079 615 97 57

Images et valeurs non contractuelles

Accueil

Description

Caractéristiques

Accès

Commodités

Images

Contact



Courtière responsable

Murielle Ody Favre

murielle@muller-immobilier.ch

079 615 97 57

Images et valeurs non contractuelles

Accueil

Description

Caractéristiques

Accès

Commodités

Images

Contact



Courtière responsable

Murielle Ody Favre

murielle@muller-immobilier.ch

079 615 97 57

Images et valeurs non contractuelles

Accueil

Description

Caractéristiques

Accès

Commodités

Images

Contact



Courtière responsable

Murielle Ody Favre

murielle@muller-immobilier.ch

www.muller-immobilier.ch

079 615 97 57



Muller Immobilier Courtage Sàrl
Route des Chapelettes 25
1608 Chapelle Glâne
021 991 73 61