



Rte des Chapellettes 25
1608 Chapelle Glâne
www.muller-immobilier.ch
021 991 73 61



Appartement de 2,5 pièces neuf de haut standing à La Tour-de-Peilz

Prix de vente CHF 720'000.-



51 m²



2,5



1

Accueil

Description

Caractéristiques

Accès

Commodités

Images

Contact



Courtier responsable

Juan Ortega

juan@muller-immobilier.ch

079 312 98 25

Images et valeurs non contractuelles

Description

Magnifique appartement de 2,5 pièces et 51 m² avec balcon, situé au 2^{ème} étage d'un immeuble moderne à la Tour-de-Peilz, dans un quartier calme proche de la gare.

Ce projet en construction de 2 immeubles modernes sera terminé fin septembre 2025.

À 5 min de l'autoroute et à 3 min à pied de la gare.

Confort

Calme et arborisé

Orientation Sud

Balcon avec dégagement sur les montagnes

Immeuble avec accès pour personnes à mobilité réduite

Construction : en cours, livraison fin septembre 2025

Pompe à chaleur - chauffage au sol

Panneaux solaires et photovoltaïques

Disponibilité : à convenir

2^{ème} niveau

Hall d'entrée, salle de bain et WC, une grande chambre de 14,45 m² avec armoires, une belle pièce à vivre de 23 m² avec cuisine ouverte et salle à manger, coin salon et accès au balcon par la grande baie vitrée.

Accès par l'ascenseur, utilisable en chaise roulante.

Sous-sol

Cave dans les locaux communs.

Aménagements extérieurs

Balcon sud / sud-est.

Grand parc arborisé dans le projet de ces 2 immeubles, avec parc pour les enfants, très verdoyant.

Situation

Proche de tout commerce, ce projet de 2 immeubles est proche de la gare qui se trouve à 100 m, et a un accès facile en voiture, vous rejoignez l'autoroute en 5 minutes.

Particularités

Ce projet en construction a été particulièrement orienté pour une dépense énergétique réduite, avec PAC eau-eau, chauffage à distance et panneaux solaires et photovoltaïques sur le toit végétal.

Disponible dès fin septembre 2025, ce superbe projet de 2 immeubles dans un environnement verdoyant est parfaitement situé pour des personnes souhaitant un accès facile en transport public.

Accueil

Description

Caractéristiques

Accès

Commodités

Images

Contact

Caractéristiques

| | |
|-----------------------|-------------------|
| Disponibilité | À convenir |
| Référence | 5319507 |
| Pièces | 2.5 |
| Étage | 2ème étage |
| Surface habitable | 51 m ² |
| Année de construction | 2025 |
| Sanitaire | 1 |
| Résidence secondaire | Non autorisé |
| Etat du bien | Nouveau |

Prix CHF 720'000.-



Courtier responsable

Juan Ortega

juan@muller-immobilier.ch

079 312 98 25

Images et valeurs non contractuelles



Accueil

Description

Caractéristiques

Accès

Commodités

Images

Contact



Courtier responsable

Juan Ortega

juan@muller-immobilier.ch

079 312 98 25

Images et valeurs non contractuelles

Accès

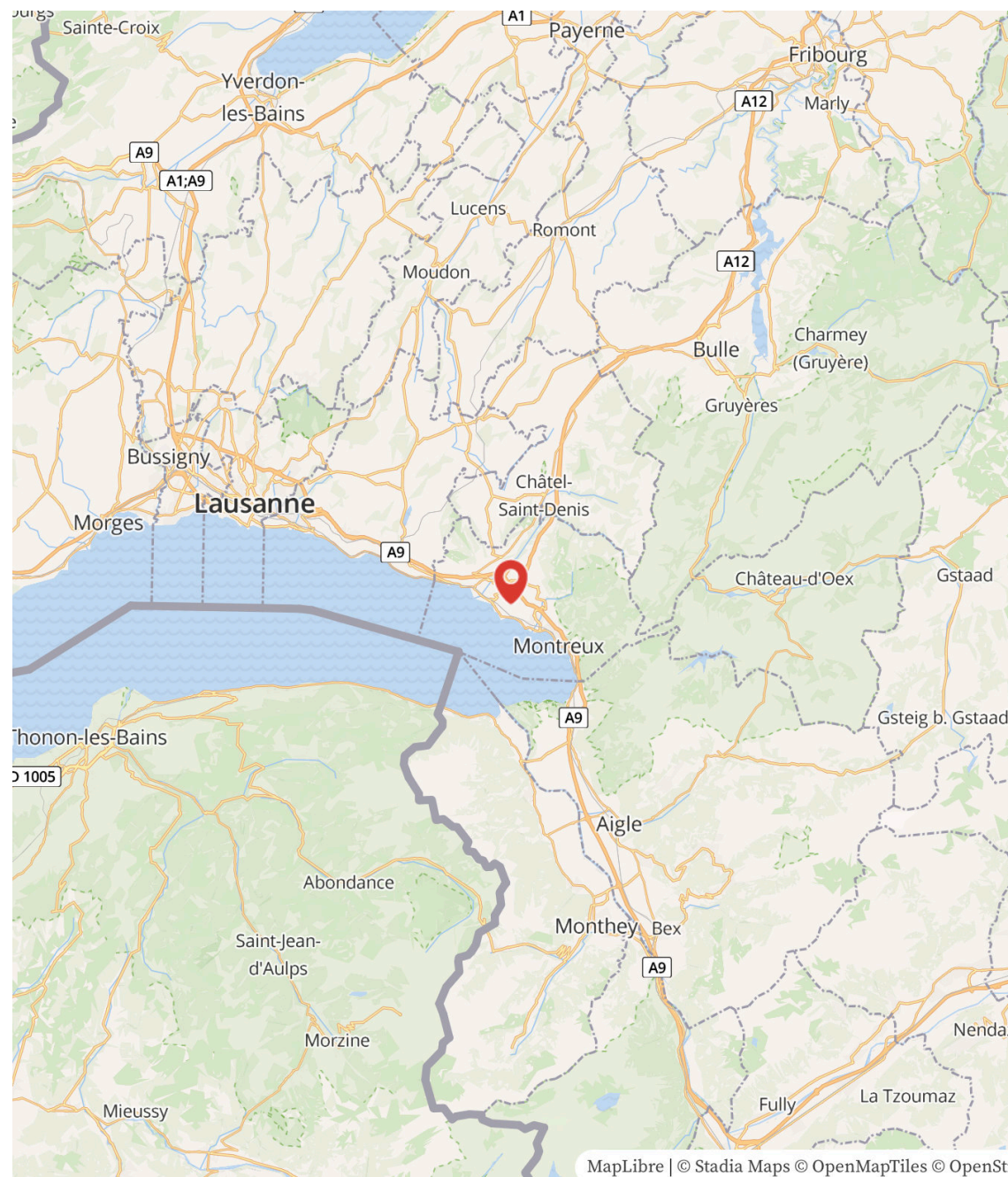
À 7 min du bord du lac

À 5 min de l'autoroute

À 25 min de Lausanne (train ou voiture)

Transports publics

À 3 min à pied de la gare



MapLibre | © Stadia Maps © OpenMapTiles © OpenStr

Commodités

Environnement

- Gare
- Arrêt de bus
- Ecole maternelle
- Ecole primaire

Extérieur

- Balcon(s)
- Silencieux/tranquille

Intérieur

- Ascenseur
- Cuisine ouverte

- Cave
- Lumineux

Equipement

- Cuisine agencée
- Système de capteurs solaires thermiques
- Panneaux photovoltaïques

Etat

- Neuf

Exposition

- Sud

Ensoleillement

- Optimal

Vue

- Imprenable
- Lac
- Montagnes



Courtier responsable

Juan Ortega

juan@muller-immobilier.ch

079 312 98 25

Images et valeurs non contractuelles

Besoin d'aide pour financer votre logement ?

Nous avons l'avantage de vous proposer notre partenaire E-Gestion, spécialiste en solution de financement.

Efficace, gratuit et rapide, nous collaborons avec eux depuis de nombreuses années et les clients que nous leur envoyons sont toujours satisfaits.



leman@e-gestion.ch

021 694 00 00

Accueil

Description

Caractéristiques

Accès

Commodités

Images

Contact



Courtier responsable

Juan Ortega

juan@muller-immobilier.ch

079 312 98 25

Images et valeurs non contractuelles

Accueil

Description

Caractéristiques

Accès

Commodités

Images

Contact



Courtier responsable

Juan Ortega

juan@muller-immobilier.ch

079 312 98 25

Images et valeurs non contractuelles

Accueil

Description

Caractéristiques

Accès

Commodités

Images

Contact

L'appartement de 2,5 pièces, No 205, est situé au 2^{ème} étage de l'immeuble, façade sud



Courtier responsable

Juan Ortega

juan@muller-immobilier.ch

079 312 98 25

Images et valeurs non contractuelles

Accueil

Description

Caractéristiques

Accès

Commodités

Images

Contact



Courtier responsable

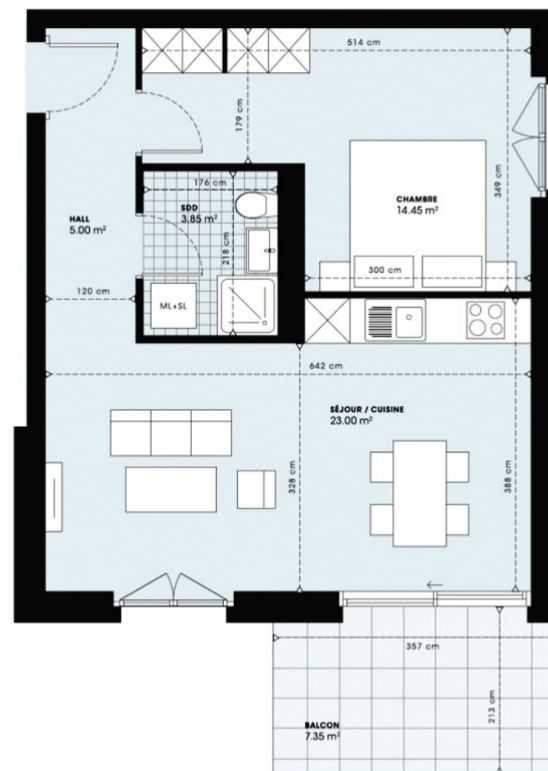
Juan Ortega

juan@muller-immobilier.ch

079 312 98 25

Images et valeurs non contractuelles

┌



Accueil

Description

Caractéristiques

Accès

Commodités

Images

Contact



Courtier responsable

Juan Ortega

juan@muller-immobilier.ch

079 312 98 25

Images et valeurs non contractuelles

Accueil

Description

Caractéristiques

Accès

Commodités

Images

Contact



Courtier responsable

Juan Ortega

juan@muller-immobilier.ch

079 312 98 25

Images et valeurs non contractuelles

Accueil

Description

Caractéristiques

Accès

Commodités

Images

Contact



Courtier responsable

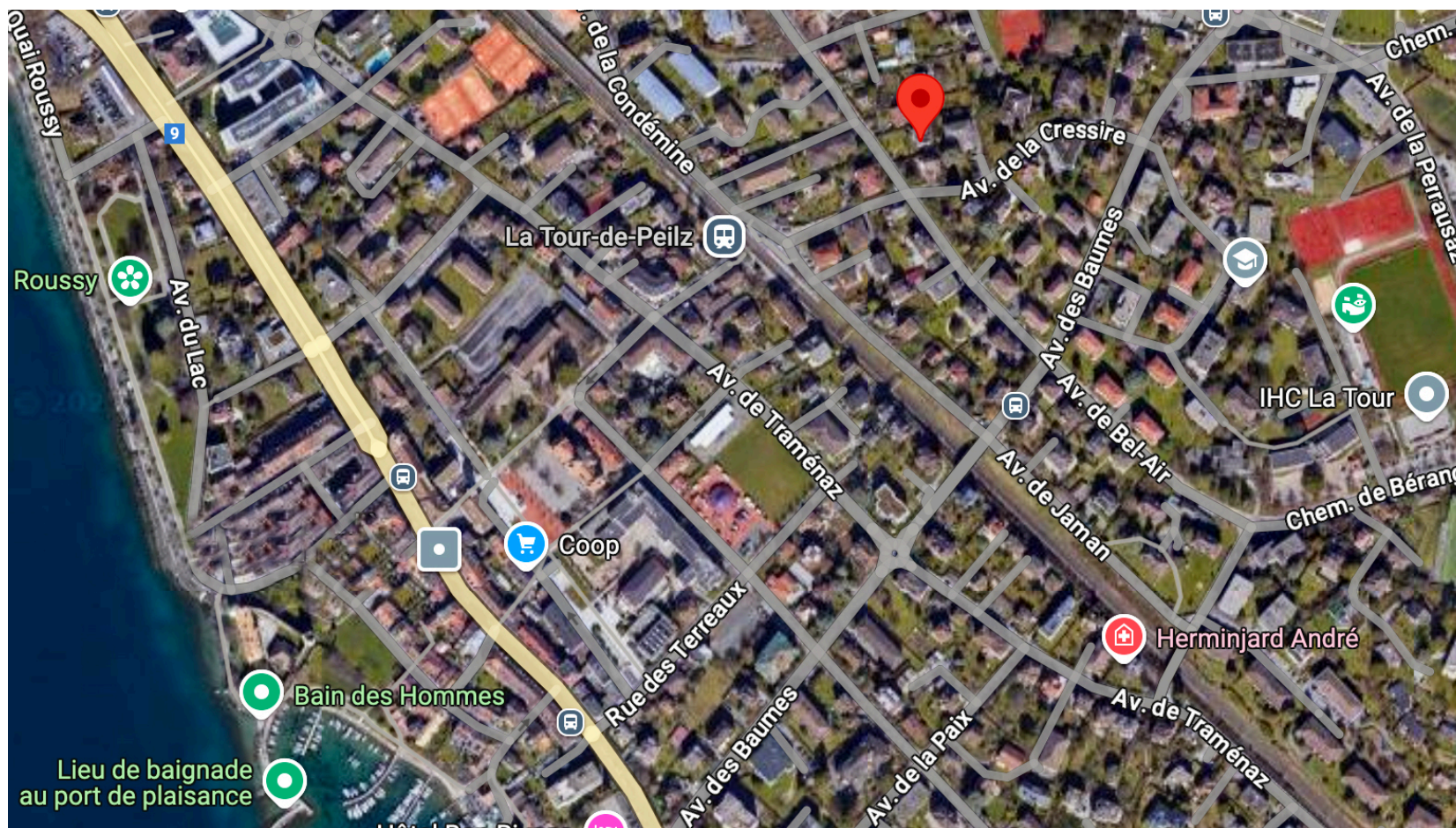
Juan Ortega

juan@muller-immobilier.ch

079 312 98 25

Images et valeurs non contractuelles

- Accueil
- Description
- Caractéristiques
- Accès
- Commodités
- Images**
- Contact



Courtier responsable
Juan Ortega
juan@muller-immobilier.ch
079 312 98 25

Images et valeurs non contractuelles

Accueil

Description

Caractéristiques

Accès

Commodités

Images

Contact



Courtier responsable

Juan Ortega

juan@muller-immobilier.ch

www.muller-immobilier.ch

079 312 98 25



Muller Immobilier Courtage Sàrl
Route des Chapelettes 25
1608 Chapelle Glâne
021 991 73 61